



VUE D'ICI

LES FERMETURES À LA FRANÇAISE

CHARTÉ
GRAPHIQUE

VUE D'ICI

“ VUE D'ICI, LES FERMETURES À LA FRANÇAISE ”

“ VUE D'ICI ” EST UNE MARQUE DE L'ENTREPRISE BATI RENOV, SPÉCIALISÉE DANS L'ISOLATION DE L'HABITAT ET CRÉATRICE DU CONCEPT “COMPOSITE POLYURÉTHANE”. C'EST AUSSI LA MARQUE DE COMMERCIALISATION DES FERMETURES (VOLETS, PORTES, PORTES DE GARAGE, PORTAILS, ...) FABRIQUÉE EN COMPOSITE POLYURÉTHANE.

LE FOND

Bati Renov, par son développement et ses ambitions, souhaite détacher sa marque notoire de fabricant et créer une nouvelle entité commerciale plus adaptée à la vente des fermetures dans le respect de ses valeurs et de ses aspirations.

LA FORME

“ Vue d'ici ” se doit de refléter dans son nom et sa forme sa crédibilité et instaurer une relation de confiance à travers son positionnement qui s'articule autour de 4 valeurs : confort et élégance, qualité exceptionnelle, client centric et engagement responsable.

SOMMAIRE

01 BLOC MARQUE

01. Le logo	5
02. La baseline	7
03. Le format vertical/horizontal	8
04. Le positionnement	9
05. Les interdits	10

02 TYPOGRAPHIES

01. La typographie d'accompagnement	12
02. La typographie bureautique	13
03. La typographie de titrage	14

03 UNIVERS COLORIEL

01. Les couleurs d'usage	16
--------------------------------	----

04 ÉLÉMENTS GRAPHIQUES

01. Les fonds à motifs	18
02. Les fonds en aplat	19
03. Les images / les formes	20

05 LA PAPETERIE

01. Le papier à en-tête	22
02. La carte de visite	23

06 LA BUREAUTIQUE

01. La présentation PowerPoint	25
02. La signature mail	26

07 LE DIGITAL

01. Le visuel principal	28
02. Le site internet	29

LE BLOC MARQUE



BLOC MARQUE

01. LE LOGOTYPE

LE LOGOTYPE EST UNE ASSOCIATION DE SYMBOLIQUES QUI ILLUSTRONT LES VALEURS PORTÉES PAR L'ENTREPRISE.

- **L'icône** est une forme simple, elle devient un emblème, un écusson, une signature. Elle représente un "I" mais aussi des volets qui s'ouvrent vers la lumière.
- **Les couleurs dorées en dégradé** renforcent la sophistication du produit et apportent de la lumière sur la marque. L'écriture en gris anthracite sur fond blanc accentue la dimension servicielle de la société.
- **Le nom** "VUE D'ICI" invite à la prise de recul, à prendre le temps d'admirer et implicitement amène l'idée du patrimoine local. La typo à empâtement amplifie l'authenticité et l'idée du patrimoine. L'écriture en majuscules permet d'unifier les trois mots "Vue", "d'", "ici", et de finalement créer un seul bloc graphique.

1 · LA VERSION COULEUR SANS FOND

La version couleur (sans fond) et verticale du logotype doit être utilisée en priorité sur l'ensemble des supports de communication ou de signalétique. Le logotype sans fond est décliné en version quadrichromie, RVB et pantone pour répondre au mieux aux contraintes techniques d'utilisation (voir la rubrique "univers coloriel").

VUE D'ICI 


VUE D'ICI
LES FERMETURES À LA FRANÇAISE

2 · LA VERSION MONOCHROME

Cette version s'applique aux impressions en une couleur unique de type flocage. Il est demandé de ne pas utiliser d'autres couleurs, issues ou non, du logotype en version monochrome.

3 · LA VERSION PANTONE SOLID COATED

Cette version s'applique aux impressions en deux couleurs de type flocage. Il est demandé de ne pas utiliser d'autres couleurs.

4 · LA VERSION PANTONE METTALIC COATED

Cette version s'applique aux impressions en une couleur unique de type carte de visite, effet texturé. Il est demandé de ne pas utiliser d'autres couleurs.

5. LA VERSION NOIR :

Lorsque le bloc marque se trouve sur un fond dont nous souhaitons le détacher, la version avec fond blanc peut être utilisée. Le logotype avec fond est décliné en version quadrichromie, RVB et pantone pour répondre au mieux aux contraintes techniques d'utilisation (voir la rubrique "univers coloriel").

The logo consists of the text "VUE D'ICI" in a white, bold, serif font, followed by a white square icon containing a stylized letter "I".The logo consists of the text "VUE D'ICI" in a dark brown, bold, serif font, followed by a square icon containing a stylized letter "I" in a lighter brown color.The logo consists of the text "VUE D'ICI" in a black, bold, serif font, followed by a black square icon containing a stylized white letter "I".

BLOC MARQUE

02. LA BASELINE

UNE NOUVELLE SIGNATURE DE MARQUE

Elle synthétise le besoin du client et exprime l'appartenance et l'engagement de la marque au territoire : les fermetures à la française.

UNE SIGNATURE ILLUSTRATIVE

Dans le projet d'acquisition de notoriété autour de cette nouvelle marque, la baseline se veut plus explicative de ce qu'est "VUE D'ICI" et de sa mission première : la commercialisation de fermetures.

UNE INVITATION ET/OU UNE SIGNATURE

À travers l'expression "à la française", les notions d'élégance, de savoir-faire, de prestige et de caractère sont induites. La géographie de la conception et de la fabrication des fermetures est également soulignée et appuie l'engagement économiquement responsable de l'entreprise.



VUE D'ICI
LES FERMETURES À LA FRANÇAISE

BLOC MARQUE

03. LE FORMAT VERTICAL/ HORIZONTAL

En fonction des supports finaux, le choix du format vertical ou horizontal sera préféré au profit d'une meilleure lisibilité.



BLOC MARQUE

03. LE POSITIONNEMENT

Afin de préserver la lisibilité du logotype VUE D'ICI, les règles d'utilisation ci-contre doivent être respectées.

1. LA TAILLE MINIMALE D'UTILISATION

La taille minimale d'utilisation du logotype permet de garder une lisibilité optimale. Elle est fixée à 20 mm en hauteur. Pour les utilisations en très forte réduction (inférieures à 20 mm), la version horizontale est préconisée. Il n'est pas conseillé d'utiliser cette version pour des supports d'édition. Elle est destinée, par exemple, à être utilisée sur de petits objets promotionnels (clé USB, marquage stylo, etc.) et pour le web en version monochrome ou couleur.

2. LA ZONE DE PROTECTION

La zone de protection minimale à respecter autour du logotype correspond à la hauteur du "V" du logotype. Aucun élément graphique (texte, autre logotype) ne peut s'inscrire dans cet espace.



BLOC MARQUE

04. LES INTERDITS

Il est recommandé de transmettre le fichier PDF de cette charte graphique à tous les prestataires amenés à concevoir des supports de papeterie ou des documents de communication et d'attirer l'attention sur le respect des règles définies. Cette liste d'interdits est non exhaustive.



Ne pas modifier
la composition
du logotype



Ne pas supprimer
un élément
du logotype



Ne pas changer
les couleurs
du logotype



Ne pas déformer
le logotype



Ne pas changer
les typographies
du logotype



Ne pas utiliser
d'ombre portée



Ne pas utiliser
le mode filaire



Ne pas incliner
le logotype



Ne pas appliquer
le logotype sur
un fond pouvant
perturber
sa lisibilité

LES TYPOGRAPHIES

TYPOGRAPHIES

01. LA TYPOGRAPHIE D'ACCOMPAGNEMENT

La typographie choisie pour le logotype est “Perpetua Titling MT Bold” et la “ITC Avant Garde Gothic Std”, mais elles ne doivent jamais servir à une autre utilisation que celle du logo.

L'univers typographique de VUE D'ICI comprend une typographie principale : la **OPEN SANS CONDENSED**. Elle offre différentes graisses (du fin et du gras). Elle peut être utilisée aussi bien en version standard qu'en version italique. Elle est utilisée pour la papeterie et l'édition réalisées chez un imprimeur (fond du papier à en-tête, carte de visite et de correspondance, chemise à rabat, etc.).

OPEN SANS CONDENSED LIGHT

ABCDEFGHIJKLMNOPQRSTUVWXYZ
abcdefghijklmnopqrstuvwxyz
123456780

OPEN SANS CONDENSED LIGHT ITALIC

ABCDEFGHIJKLMNOPQRSTUVWXYZ
abcdefghijklmnopqrstuvwxyz
123456780

OPEN SANS CONDENSED BOLD

ABCDEFGHIJKLMNOPQRSTUVWXYZ
abcdefghijklmnopqrstuvwxyz
123456780

TYPOGRAPHIES

02. LA TYPOGRAPHIE BUREAUTIQUE

Pour les applications bureautiques (ex. : saisie des courriers gérés dans Word, Fax, PowerPoint, etc.), si la typographie **OPEN SANS CONDENSED** n'est pas disponible car vous n'utilisez pas votre poste habituel avec la typographie pré-enregistrée, utilisez l'**ARIAL** qui présente certaines similitudes (typographie basic, sans sérif) et est installée par défaut sur tous les matériels Mac et PC.

ARIAL REGULAR

ABCDEFGHIJKLMNOPQRSTUVWXYZ
abcdefghijklmnopqrstuvwxyz
123456780

ARIAL ITALIC

ABCDEFGHIJKLMNOPQRSTUVWXYZ
abcdefghijklmnopqrstuvwxyz
123456780

ARIAL REGULAR ITALIC

ABCDEFGHIJKLMNOPQRSTUVWXYZ
abcdefghijklmnopqrstuvwxyz
123456780

ARIALREGULAR ITALIC

ABCDEFGHIJKLMNOPQRSTUVWXYZ
abcdefghijklmnopqrstuvwxyz
123456780

TYPOGRAPHIES

03. LA TYPOGRAPHIE DE TITRAGE

La typographie choisie pour les titrages est la **OPEN SANS CONDENSED** ou la **Playfair Display**.

La Open Sans est uniquement utilisée en capitales d'imprimerie, pour la papeterie et l'édition réalisées chez un imprimeur (fond du papier à en-tête, carte de visite et de correspondance, chemise à rabat, etc.).

Sa couleur (or ou gris foncé) varie selon la couleur de fond du support.

Les fermetures à la française.

● ——— BLOG ——— ●

OPEN SANS CONDENSED BOLD

OPEN SANS CONDENSED LIGHT

OPEN SANS CONDENSED BOLD

PLAYFAIR DISPLAY BOLD

Playfair Display regular

Playfair Display bold

L'UNIVERS COLORIEL

L'UNIVERS COLORIEL

01. LES COULEURS D'USAGE

L'UNIVERS DE COULEURS EST COMPOSÉ :

- d'un dégradé de 2 couleurs (beige et or).


Le or et le gris foncé restent les couleurs de référence, elles sont utilisées pour les titres et les mises en exergue.

- d'un gris clair pour les fonds de blocs.

Ces couleurs permettent de personnaliser les supports de communication en adéquation avec le logotype de VUE D'ICI.

LES COULEURS PRINCIPALES

OR > ÉCRITURE

	C : 18	R : 190
	M : 42	V : 148
	J : 82	B : 70
	N : 6	#bd9346

GRIS FONCÉ > BASELINE / ÉCRITURE

	C : 20	R : 49
	M : 0	V : 54
	J : 0	B : 56
	N : 92	#313538


GRIS CLAIR > FOND

	C : 0	R : 238
	M : 0	V : 238
	J : 0	B : 238
	N : 9	#ededed

LA COULEUR SECONDAIRE


LES COULEURS DU DÉGRADÉ

BEIGE > ICÔNE DU LOGO

	C : 0	R : 234
	M : 30	V : 190
	J : 60	B : 121
	N : 0	#ebbe78

22% sur la jauge de dégradé

OR > ICÔNE DU LOGO


	C : 25	R : 148
	M : 50	V : 111
	J : 100	B : 34
	N : 25	#956f21

100% sur la jauge de dégradé

LES COULEURS PANTONES+SOLID COATED

Pour certaines impressions (flocage, flexographie ...) une version pantone sera préconisée. Si l'on souhaite une dorure à chaud, un autre pantone peut être utilisé. Un imprimeur vous renseignera.

	Pantone Solid Coated 7510 C
	Pour une couleur mat

	Pantone Solid Coated 426 C

	Pantone Metallic Coated 871 C
	Pour une couleur satiné doré

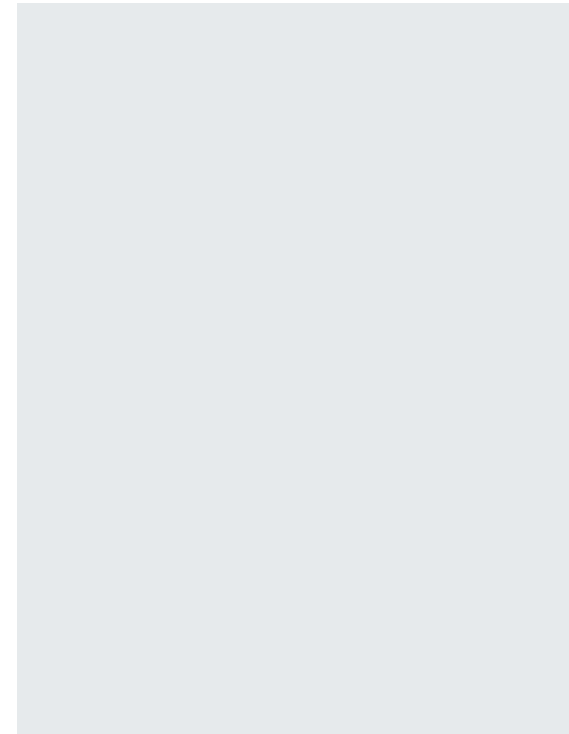
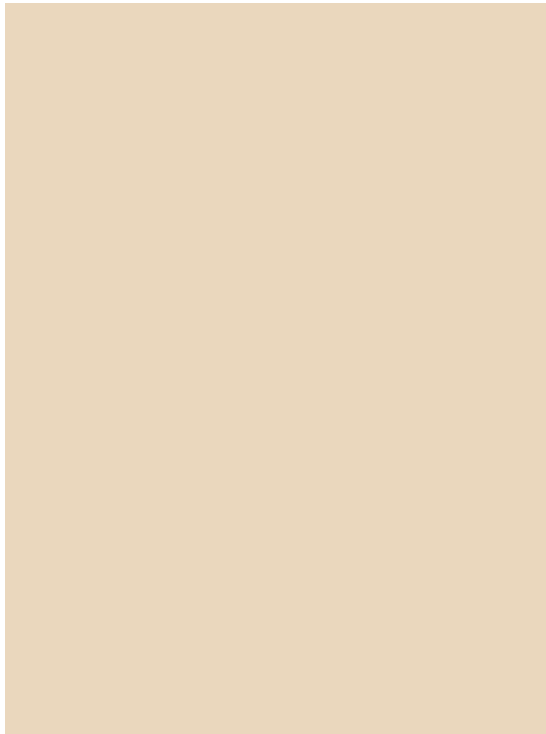
LES ÉLÉMENTS GRAPHIQUES

LES ÉLÉMENTS GRAPHIQUES

01. LES FONDS EN APLAT

Les couleurs des fonds en aplat ont pour objectif de rythmer les zones de lecture des différents supports de communication. Ces dernières sont volontairement légères (beige et gris clair) et tranchée (gris anthracite) pour reprendre les codes classiques de la décoration d'habitat, assurant ainsi la logique nécessaire à la destination d'application des fermetures.

Ce fond illustrera en arrière-plan certains supports de communication.

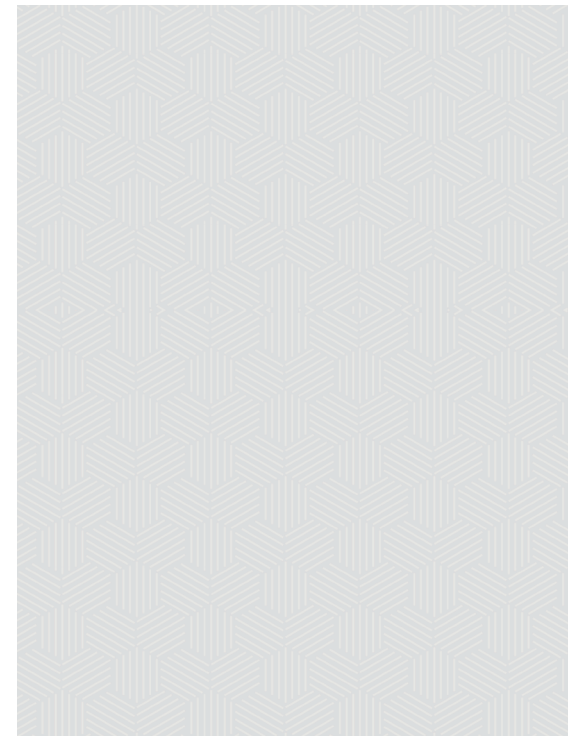
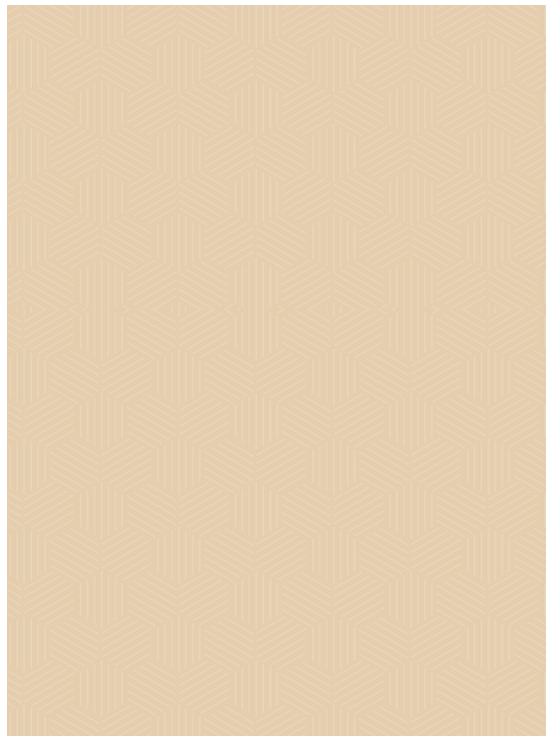
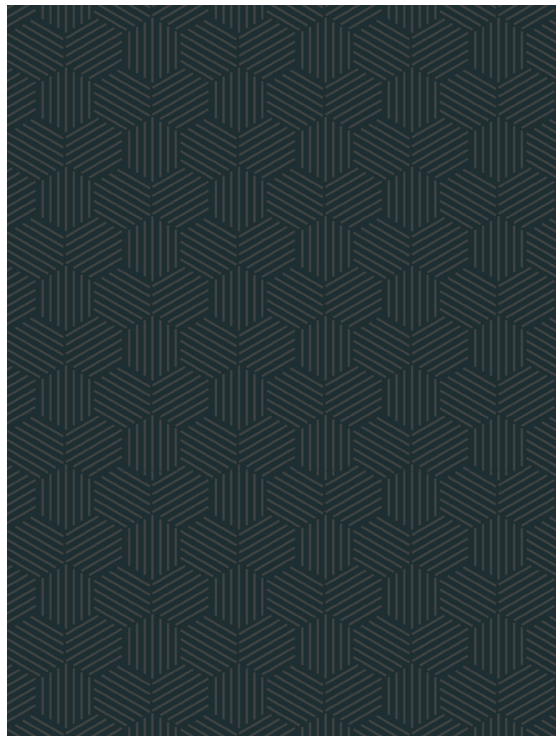


LES ÉLÉMENTS GRAPHIQUES

01. LES FONDS À MOTIFS

Les motifs géométriques simples, répétitifs, uniformes et légers assurent le rôle décoratif des produits. “L’élégance et le confort de l’habitat” étant une des valeurs profonde de la marque, le choix des fonds à motifs apporte la cohérence nécessaire entre esthétisme, confort et discrétion.

Ce fond illustrera en arrière-plan certains supports de communication.



LES ÉLÉMENTS GRAPHIQUES

02. LES IMAGES / LES FORMES

Afin de créer une unité graphique, l'utilisation des teintes principales (telles que le beige et le gris) et des motifs renforce l'intention d'élégance et de confort donnée à l'ensemble des éléments de la charte. Les encadrés, utilisés avec parcimonie, ajoutent une touche d'élégance et de tendance grâce à la finesse du trait. De plus, ils rappellent l'idée des fenêtres.

Les blocs décrochés permettent, avec une utilisation modérée, de rythmer l'ensemble des supports et mettre en évidence une zone de texte ou une photo.

LE MADE IN FRANCE, PLUS QU'UNE MODE, UNE GARANTIE DE CONSOMMATION

Ate voluptatque sim simincimet optaque volorro
ratur? Quis delessum as aut que prestru ptatia
saped quatem voluptatur a am aut quodi apedi odit
volum endaeptatur sum solor abore, ...



LA PAPETERIE

LA PAPETERIE

01. LE PAPIER À EN-TÊTE

- **Format** : A4 (210 x 297 mm)
- **Impression** en quadrichromie

Une version Word est disponible. Il est néanmoins recommandé, si possible, de privilégier une réalisation en quadrichromie chez un imprimeur qui permet un rendu fidèle des couleurs du logotype.

• Textes :

Coordonnées destinataire

OPEN SANS regular - corps 12 pt - Interligne 14 pt (Word) - Noir 100 %

Date

OPEN SANS regular italic - corps 12 pt - Interligne 14 pt (Word) - Noir 100 %

Objet

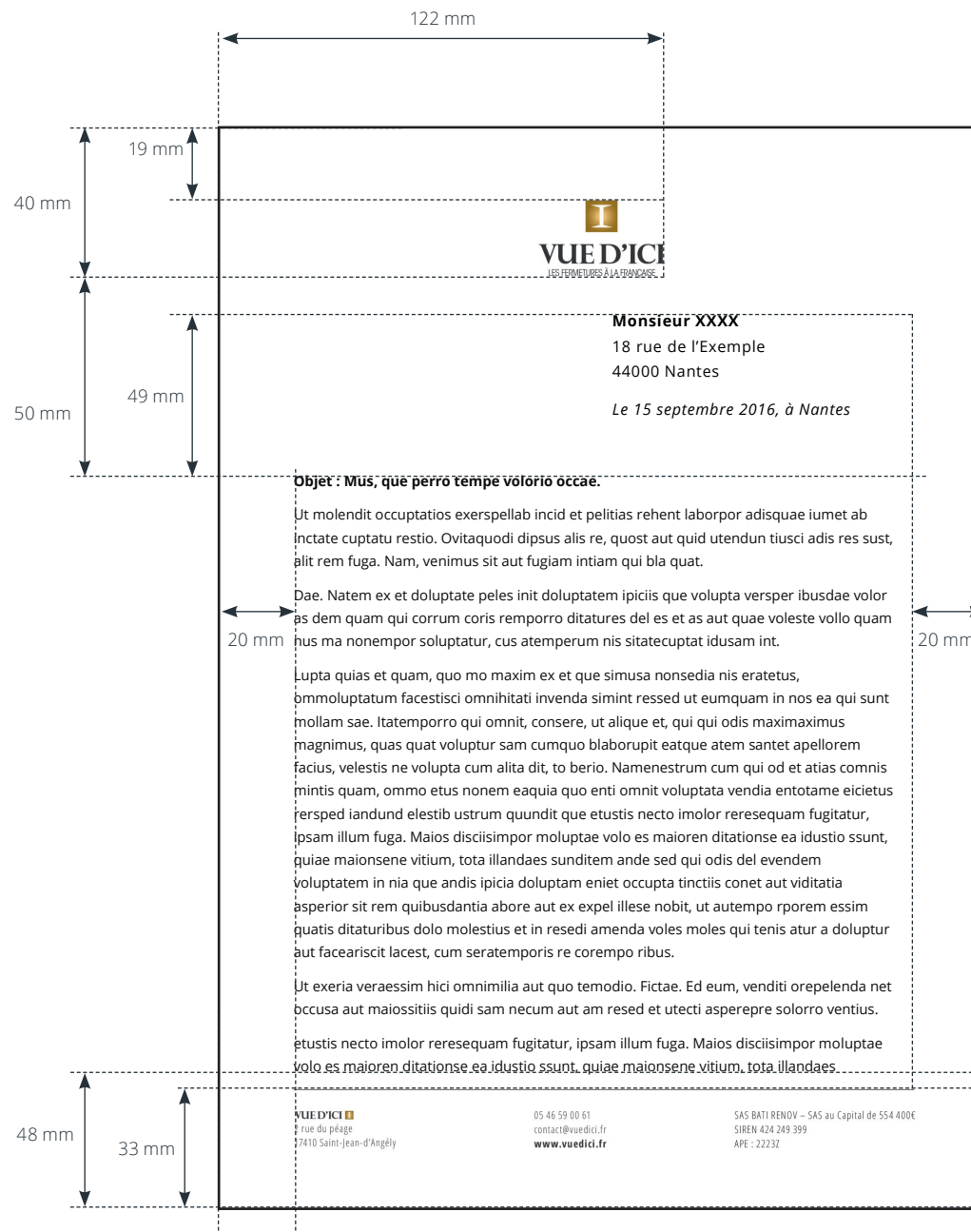
OPEN SANS bold - corps 12 pt - Interligne 14 pt (Word) - Noir 100 %

Texte courant

OPEN SANS - corps 11 pt - Interligne 14 pt (Word) - Noir 100 %

Pied de page

OPEN SANS condensed light et OPEN SANS condensed bold
corps 8 pt - Interligne 14 pt (Word) - Noir 100 %



LA PAPETERIE

02. LA CARTE DE VISITE

- **Format** : 85 x 55 mm
- **Impression** en quadrichromie recto verso
- **Textes** :

Prénom NOM

OPEN SANS CONDENSED bold - corps 8 pt - Interligne 8.4 pt
Gris foncé : **C20 M0 J0 N92**

Fonction et/ou service

OPEN SANS CONDENSED light - corps 7 pt - Interligne 8.4 pt
Gris foncé : **C20 M0 J0 N92**

Coordonnées

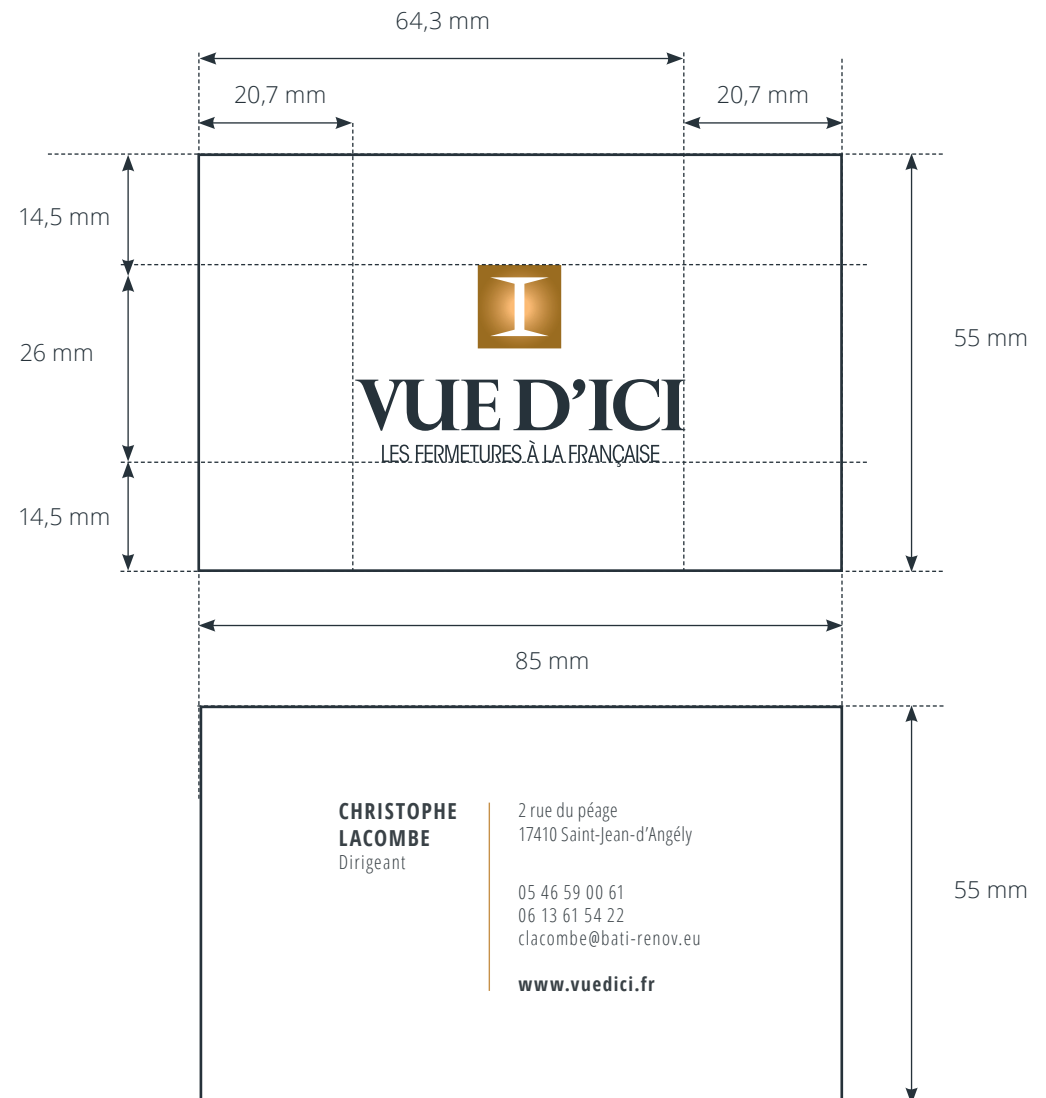
OPEN SANS CONDENSED light - corps 7 pt - Interligne 8.4 pt
Gris foncé : **C20 M0 J0 N92**

Site

OPEN SANS CONDENSED bold - corps 7 pt - Interligne 8.4 pt
Gris foncé : **C20 M0 J0 N92**

Ligne

or : **C18 M42 J82 N6**



LA BUREAUTIQUE



LA BUREAUTIQUE

01. LA PRÉSENTATION POWERPOINT

La ligne graphique de la présentation PowerPoint découle des principes d'édition. Il a été construit 5 gabarits de pages pour répondre aux exigences d'une présentation claire et structurée :

· une page de couverture, une page chapitre, 3 pages courantes.

Couverture

Titre - OPEN SANS CONDENSED bold - corps 48 pt - Or **R190 V148 B70**

Sous titre - OPEN SANS CONDENSED light - corps 32 pt - Gris foncé **R49 V54 B56**

Chapitre

Titre - OPEN SANS CONDENSED bold - corps 48 pt - Blanc

Sous titre - OPEN SANS CONDENSED light - corps 32 pt - Blanc

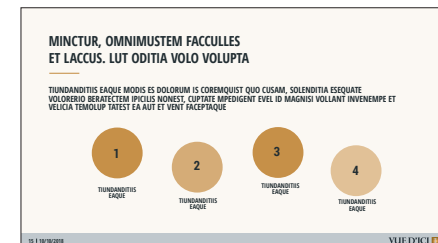
Page courante

Titre de la page - OPEN SANS CONDENSED bold - corps 36 pt - Gris foncé **R49 V54 B56**

Chapo - OPEN SANS CONDENSED bold - corps 24 pt - Gris foncé **R49 V54 B56**

Texte courant - OPEN SANS CONDENSED light - corps 28 pt - Gris foncé **R49 V54 B56**

Mots mis en avant - OPEN SANS CONDENSED bold - Gris foncé **R49 V54 B56**



LA BUREAUTIQUE

03. LA SIGNATURE MAIL

LA LIGNE GRAPHIQUE DE LA SIGNATURE EMAIL
DÉCOULE DES PRINCIPES D'ÉDITION.

• Textes :

Prénom NOM

Arial- corps 14 pt - Interligne 1.15

Gris foncé : **R49 V54 B56**

Fonction et/ou service

Arial Italic- corps 11 pt - Interligne 1.15

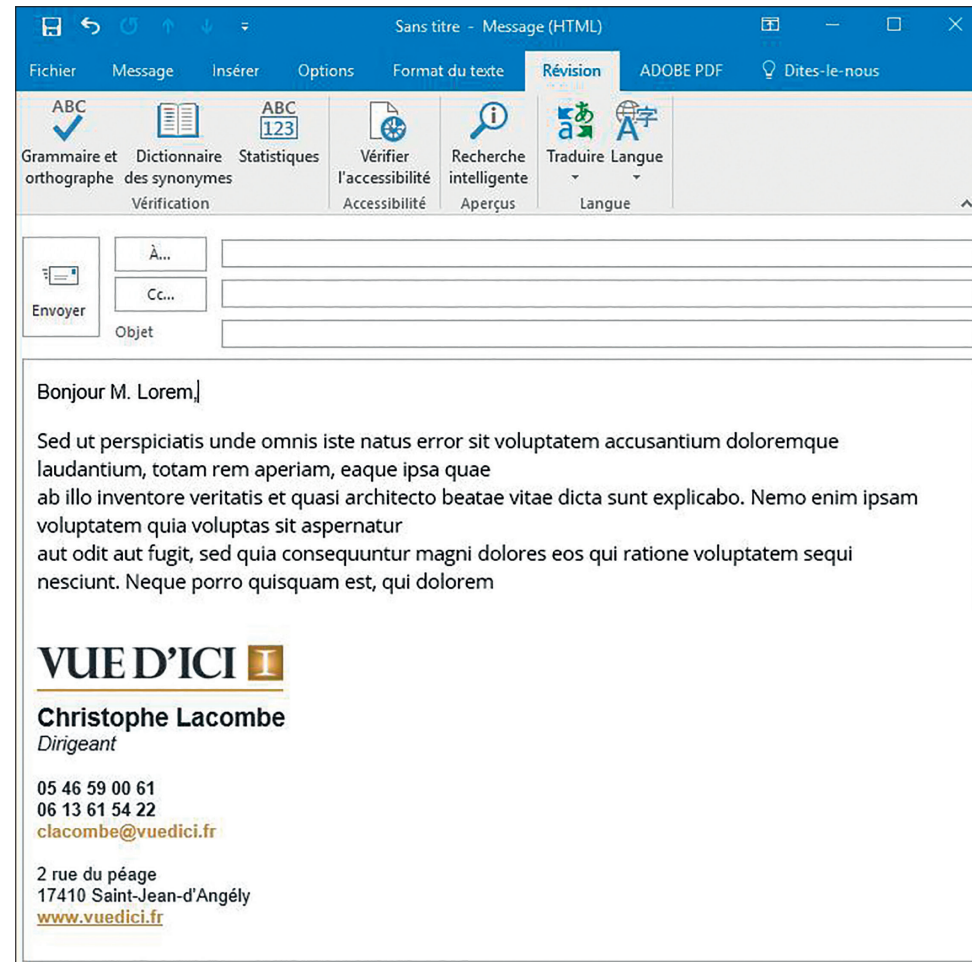
Gris foncé : **R49 V54 B56**

Coordonnées

Arial bold, regular - corps 10 pt - Interligne 1.15

Gris foncé : **R49 V54 B56**

Or : **R190 V148 B70**



LE DIGITAL

LE WEB

01. LE VISUEL PRINCIPAL

Celui-ci a pour vocation d'inviter à découvrir la marque "VUE D'ICI" par la mise en avant de la baseline, de présenter l'esthétisme du produit fini par l'utilisation d'une photo d'une belle réalisation, de rassurer par la présence d'une femme (de 35-40 ans, belle, naturelle et souriante), d'amener subtilement la notion d'engagement responsable de l'entreprise par le petit drapeau et enfin d'affirmer l'accessibilité de la solution par la phrase "L'ÉLÉGANCE À PORTÉE DE MAIN."



LE WEB

01. LE SITE INTERNET

Ce support synthétise l'ensemble des éléments de la charte graphique. Tant sur le fond que sur la forme, il peut constituer une base de travail solide sur laquelle les futurs supports pourront s'appuyer afin de garantir cohérence et compatibilité à la charte générale.

